

エスピーアウルミニ パッケージ型自動消火設備Ⅱ型

2017年3月10日

株式会社 初田製作所 エスピーアウル事業室

エスピーアウルミニ

パッケージ型自動消火設備Ⅱ型

Package Type Automatic Fire Extinguishing System: Type II

消防法改正に伴う、スプリンクラー設備の設置義務化

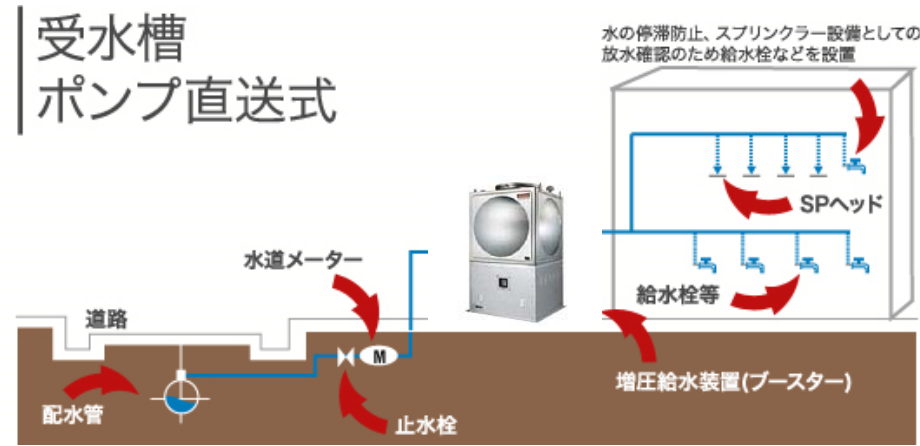
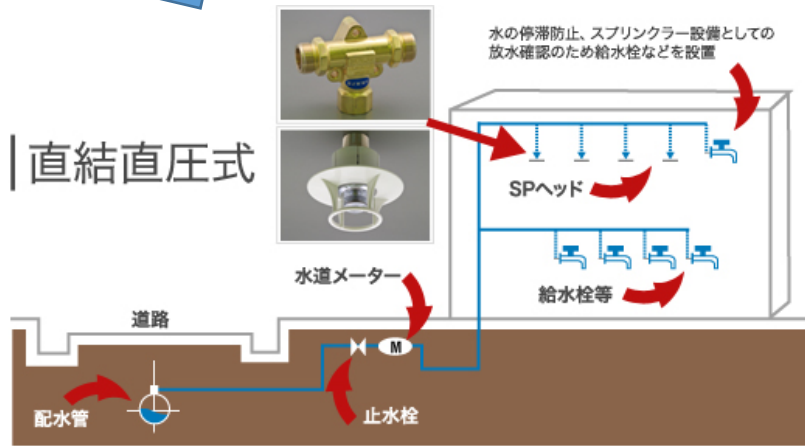
275㎡未満の小規模福祉施設に最適設置
オールマイティな新たな消火設備

- 高性能で安全・安心なパッケージ型自動消火設備Ⅱ型 -

エスピーアウルミニは、パッケージ型自動消火設備Ⅱ型として認証を取得しており、スプリンクラー設備代替として使用が可能です。

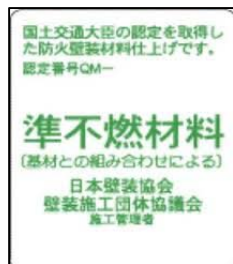
従来のスプリンクラー方式

特定消火スプリンクラー
(水道直結スプリンクラー)



※一般の給水とスプリンクラーを系統分ける方法

特定消火 スプリンクラー



建物の天井及び壁



内装仕上げ



シール
有り

準不燃以上



準不燃未満

シール
無し

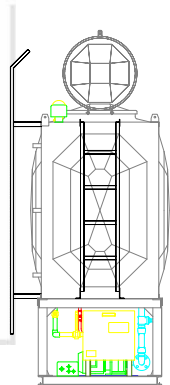
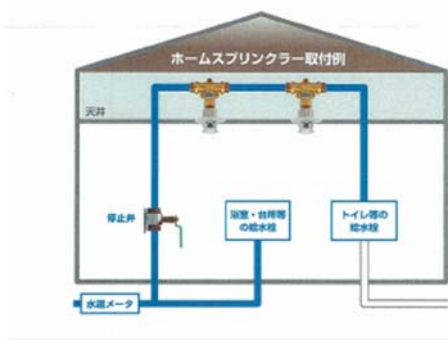
SPヘッド 15L×4個同時 毎分60L

SPヘッド 30L×4個同時 毎分120L

■水道管口径は40Aが必要。
水道直圧では設置困難。

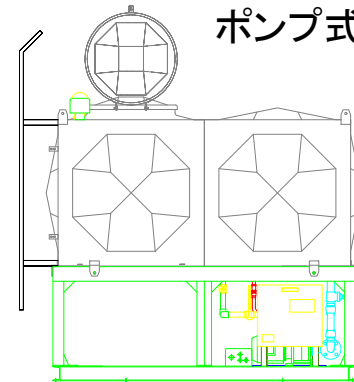
直結式

ポンプ式



特定消火
ポンプ1.5t

ポンプ式



特定消火
ポンプ3.0t

エスピーアウルミニの特長

① 建物の内装制限は不要

壁材が、準不燃未満(例:化粧合板)の防護対象物にも設置可能。

② 電池駆動式を採用、停電時でも起動可能

電源工事不要でラクラク設置。電池寿命は10年。

③ 簡単設置・省スペースなミニタイプ

消火薬剂量が僅か32L(8L×4本)で設置可能、省スペースなスリムタイプ(H850×W347×D168/1台)。
設置、取り外し、メンテナンス、点検が容易に行えます。

④ 高性能消火薬剤を機器本体内のステンレス製容器に貯蔵

第三種浸潤剤等入り水を耐食性の高い蓄圧式ステンレス製容器に貯蔵しているので安心。

⑤ 1セットあたり最大で防護面積13㎡を消火

作動時の消火薬剤放出量は32L、スプリンクラーと比較した場合、放出時の水損は大きく軽減されています。

発行番号 認16-042号

認 定 証

種 別	消火設備 (パッケージ型自動消火設備Ⅱ型)
型 式 記 号	HPSS2-001W
適 用 規 格	B105-16・B106-16
申 所 在 地	大阪府枚方市相模田三丁目5番地
請 者 名	株 式 会 社 初 田 製 作 所
	代 表 取 締 役 社 長 初 田 和 弘
認 定 番 号	PGA-011号
認 定 年 月 日	平成28年8月26日
認 定 有 効 期 限	平成32年3月31日

上記適用規格に適合するものであることを認定します。

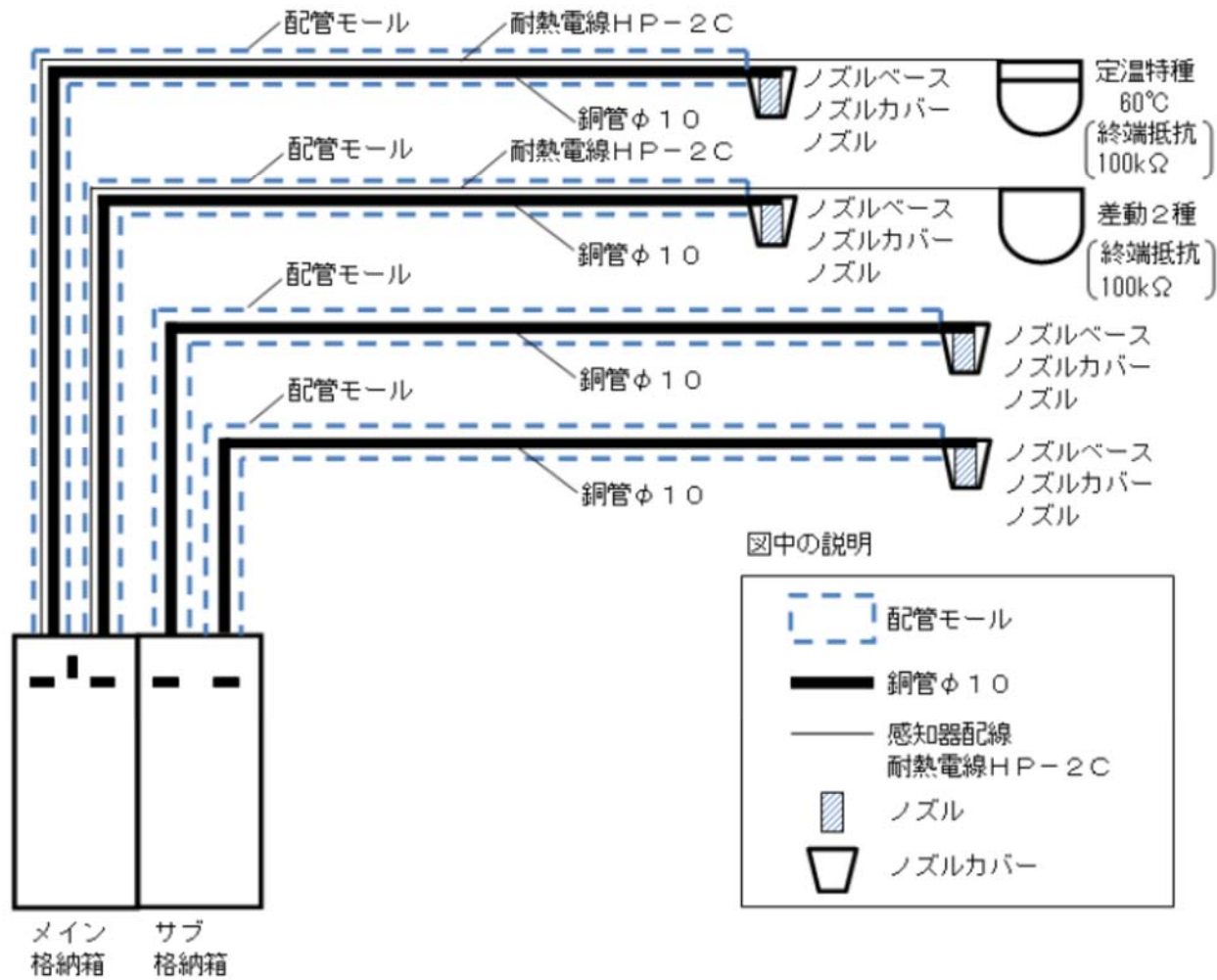

 一般財団法人 日本消防設備安全センター
 理事長 原 田 正 幸
 



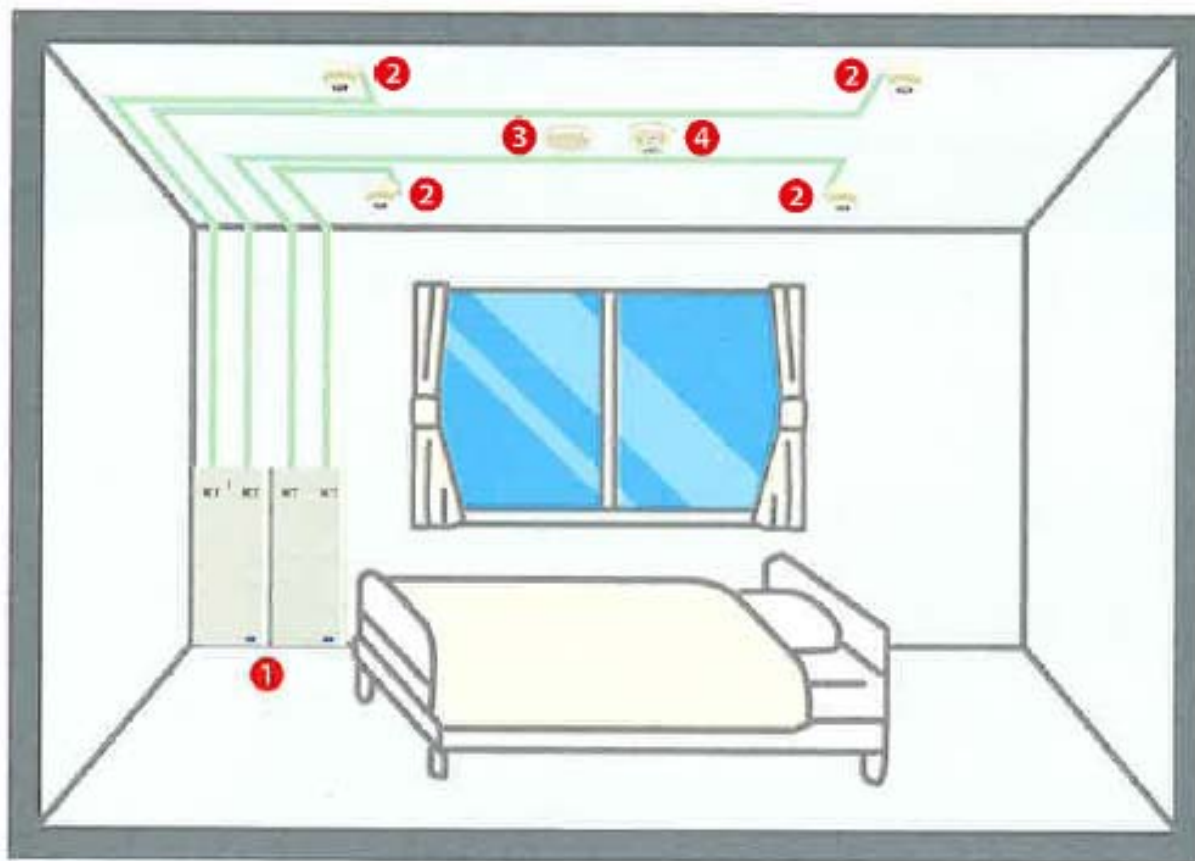
型式記号:HPSS2-001W 認定番号:PGA-011号

※消火性能に加えて、火災の拡大を一定以下に抑制する性能も有しています。

全体構成図



エスピーアウルミニの設置イメージ ①



消火薬剤ユニット



放出口



差動式スポット型2種



定温式スポット型特種60℃

エスピーアウルミニの設置イメージ ②

居室単位で
後付け施工を
容易に実現

防護面積13m²以内

包含範囲R1.3m

HP0.9-2C

本体重量
約76kg

第三種浸潤剤等
入り水:8L×4本

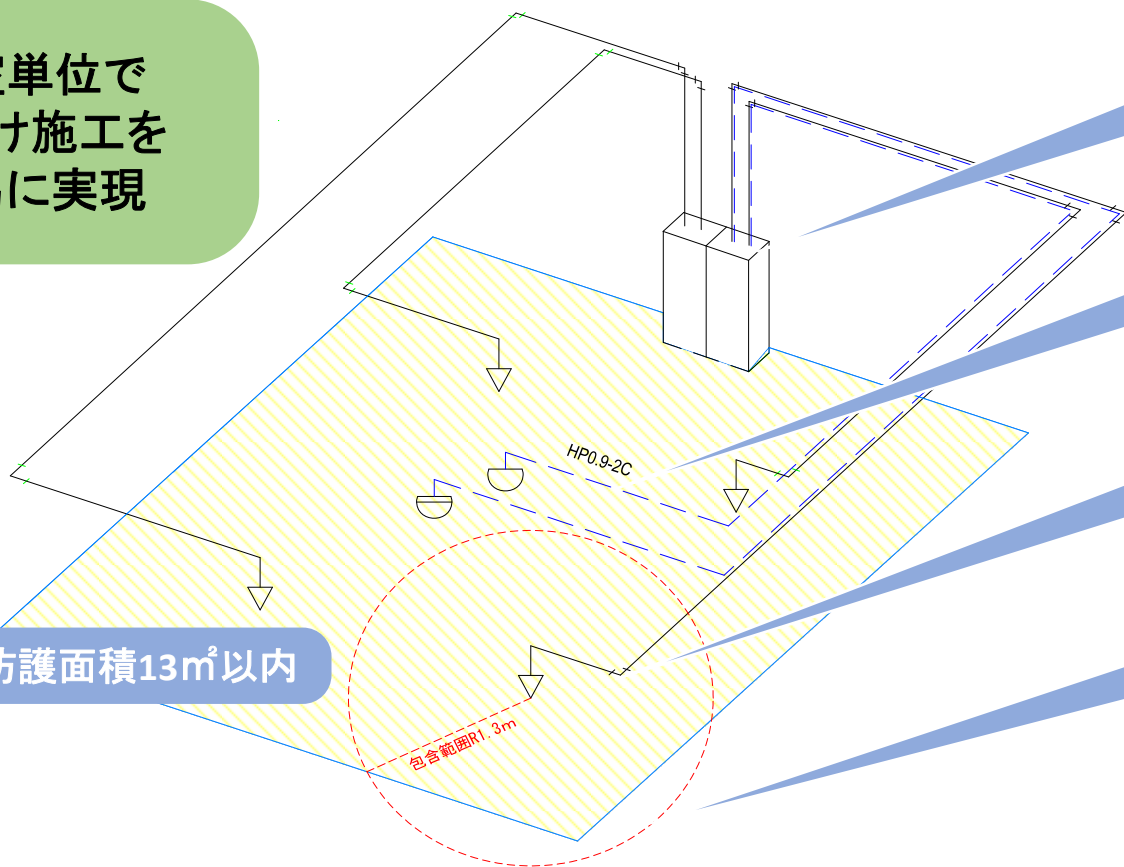
耐熱電線
2C×2本

φ10銅管
4本

最大長さ:10m
最大曲げ:8箇所

包含半径
1.3m

放出口4個で包含



商品スペック

商品名	エスピーアウルミニ
規格区分	パッケージ型自動消火設備Ⅱ型
型式番号	HPSS2-001W
認定番号	PGA-011号

項目	仕様
公称防護面積	13㎡
使用消火薬剤	第3種浸潤剤等入り水
消火薬剤量	32リットル
消火薬剤貯蔵容器	8リットル×4本

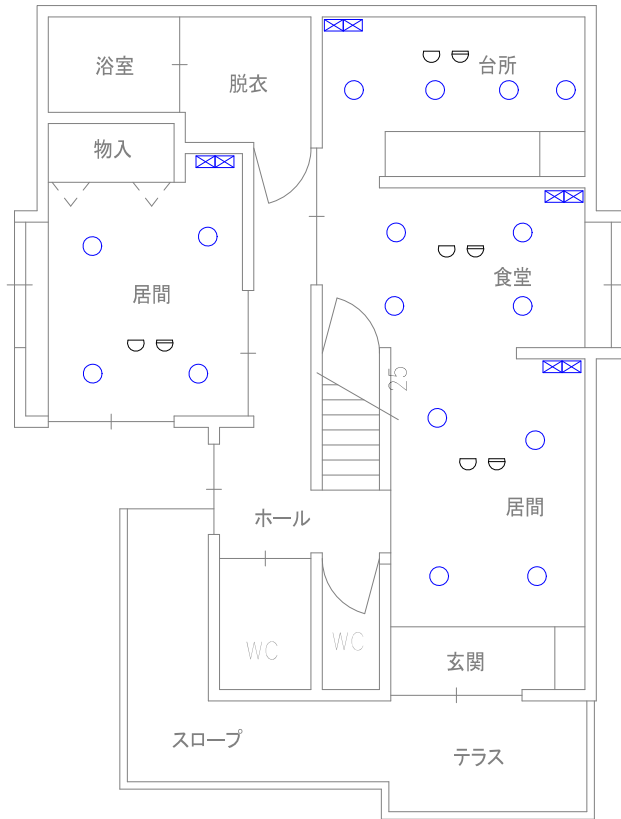
項目		仕様
制御盤	電源方式	電池駆動式(リチウム一次電池)
	電池寿命	10年
	感知器入力回路	2系統・AND起動
本体	サイズ	H850×W694×D168 (H850×W347×D168/1台)
	塗装色	アイボリー
	扉開閉方式	扉前面取り外し
	配管用穴	天井2箇所/1台
	配線用穴	側面ノックアウト

項目		仕様
感知器	使用機種	差動式スポット第2種 定温式スポット型特種60℃
	個数	各1個
配管	配管径・長さ・曲げ回数	φ10・10m・8箇所×4本
	配管パターン	分岐無し
ノズル	種類	フルコーンタイプ
	散布半径	1.3m
	数量	4個
	最大高さ	2.5m
その他	防護対象物壁仕様	※不問

※消火性能を示すにとどまらず、火災の拡大を一定以下に留める性能を有し、
不燃材料を使用していない壁(例:ベニヤ板)からなる防護対象物においても設置可能です。





エスピーアウルミニの設置例 ③

1F



2F



	本体ユニット
	ノズル
	定温式スポット型感知器(特種60℃)
	差動式スポット型感知器(2種)

■ 玄関・廊下・階段・トイレ・浴室・脱衣所・2㎡未満の収納設備には設置不要です。

関連製品「エスピーアウル」の御案内

エスピーアウルは、パッケージ型自動消火設備 I 型として認証を取得しており、スプリンクラー設備代替としての使用が可能です。

2016年6月15日発売。 認定番号：PGA-005号

☆設置が推奨される物件（※延べ面積10,000㎡以下）☆

- ★【既設 病院・有床診療所・助産所】
- ★【新築老人福祉施設】
- ★【11F以上階（31m以上高層階SP（特例32条）】

